

高量程单点式传感器



特性

- 量程：50 – 635kg
- 铝合金材质
- 支撑台面 600 x 600mm
- OIML R60 认证
- 防护等级 IP66
- 公制螺纹

可选特性

- EEx ia IIC T4 认证

描述

1263是为大尺寸平台秤设计的直接安装的高性能高量程单点式传感器。这个结构保障了高的抗偏载能力，使得1263有广泛的应用领域，包括台秤、分选秤、吊挂式电子秤和过程称重。

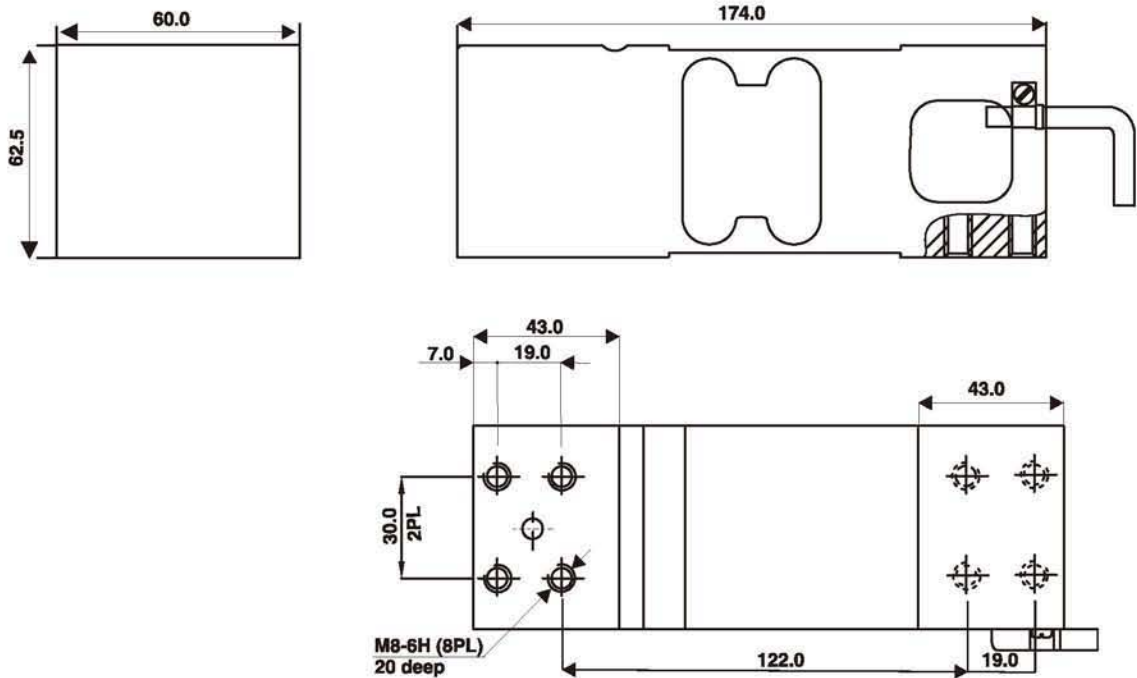
专门的潮气防护保护保证了在温度补偿范围下的长期稳定性。适用现在的需求，1263为秤厂提供高精度低成本的传感器。

应用

- 大尺寸平台秤
- 分选秤
- 吊挂式电子秤

外形尺寸[mm]

All dimensions in mm



规格

参数	值		单位
额定量程 -R.C. (E_{max})	50, 100, 150, 200, 250, 300, 500, 635		kg
NTEP/OIML精度等级	Non-Approved	C3*	
最大分度数 (n)	1000	3000	
$Y = E_{max}/V_{min}$	2000	15000	Maximum available
额定输出	2.0		mV/V
额定输出误差	0.2		±mV/V
零点平衡	0.2		±mV/V
零点回复 (30分钟)	0.050	0.0170	±% of applied load
综合误差	0.0300	0.0200	±% of rated output
零点温度影响系数	0.0100	0.0023	±% of rated output/°C
灵敏度温度影响系数	0.0030	0.0010	±% of applied load/°C
四角误差	0.0050	0.0033	±% of rated load/cm
温度补偿范围	-10 to +40		°C
工作温度范围	-20 to +70		°C
最大过载能力	150		% of R.C.
极限过载能力	300		% of R.C.
推荐激励电压	10		Vdc or Vac rms
最大激励电压	15		Vdc or Vac rms
输入阻抗	415±15		Ohms
输出阻抗	350±3		Ohms
绝缘阻抗	>2000		Mega-Ohms
导线长度	1.5		m
导线形式	4线, PVC, 单屏蔽		Standard
材质	铝合金		
防护等级	IP66		
支撑台面尺寸	600 x 600		mm
推荐扭矩	Up to 300kg: 25.0 Above 300kg: 30.0		N*m

* 50% 利用率

配线图

